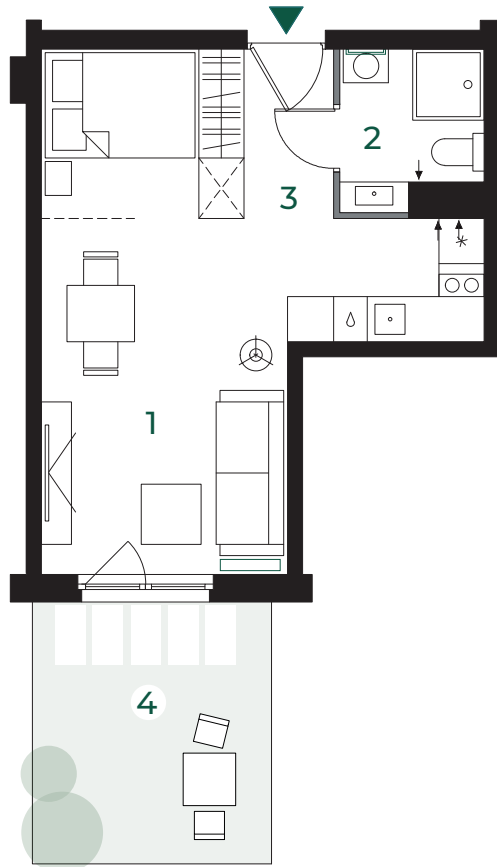


PIĘTRO PARTER
LICZBA POKOI 1
POWIERZCHNIA 32,32m²

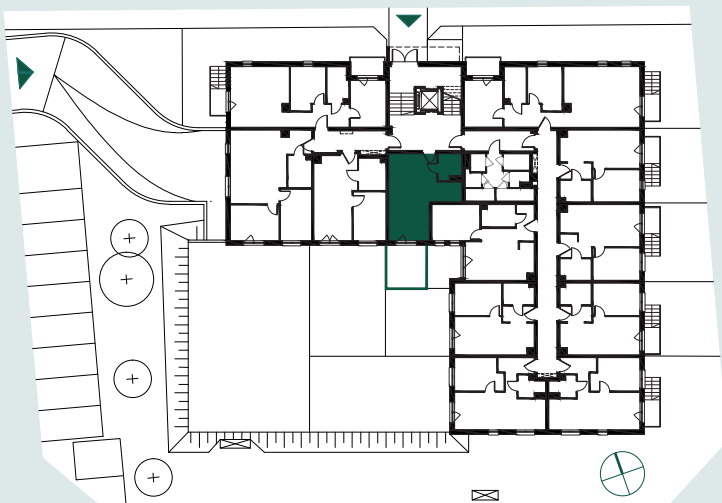


0 1 2 3 4 5m



PLAN SYTUACYJNY BUDYNEK B

OPIS POWIERZCHNI:



1. Pokój dzienny z aneksem kuchennym	25,29m ²
2. Łazienka	3,66m ²
3. Przedpokój	2,97m ²
4. Ogródek	11,11m ²

Biuro sprzedaży

885 855 036
sprzedaz@grupapark.pl
park-wojszyce.pl

ul. Jarosława Iwaszkiewicza

Karta lokalu nie stanowi oferty w rozumieniu przepisów Kodeksu Cywilnego i ma wyłącznie charakter poglądowy. Wszystkie istotne cechy produktu, w tym standard wykonania oraz powierzchnię lokalu, reguluje umowa deweloperska. Przedstawione umeblowanie i wyposażenie są jedynie propozycją aranżacji, nie stanowią zobowiązania umownego.