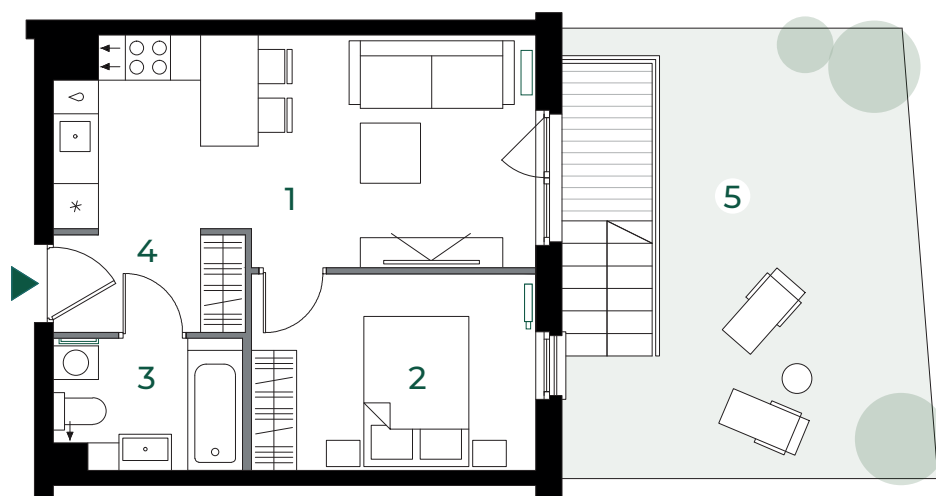


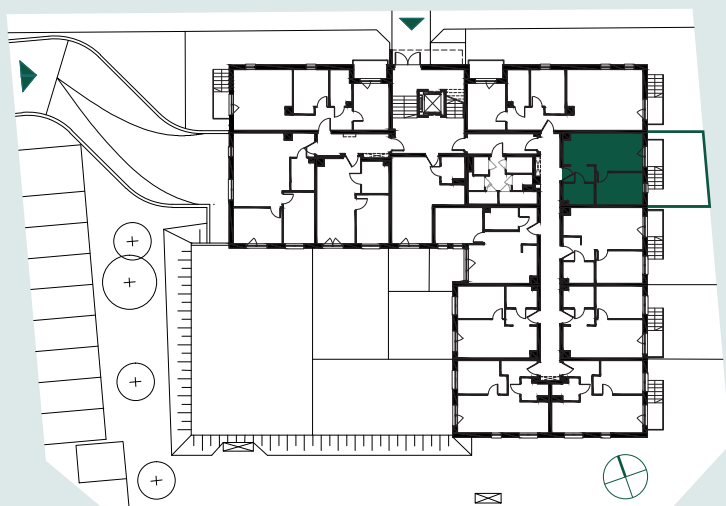
PIĘTRO PARTER
LICZBA POKOI 2
POWIERZCHNIA 35,17m²



0 1 2 3 4 5m



PLAN SYTUACYJNY BUDYNEK B



ul. Jarosława Iwaszkiewicza

OPIS POWIERZCHNI:

- | | |
|--------------------------------------|---------------------|
| 1. Pokój dzienny z aneksem kuchennym | 18,08m ² |
| 2. Sypialnia | 9,74m ² |
| 3. Łazienka | 4,14m ² |
| 4. Przedpokój | 3,21m ² |
| 5. Ogródek | 28,73m ² |

Biuro sprzedaży

885 855 036
sprzedaz@grupapark.pl
park-wojszyce.pl

Karta lokalu nie stanowi oferty w rozumieniu przepisów Kodeksu Cywilnego i ma wyłącznie charakter poglądowy. Wszystkie istotne cechy produktu, w tym standard wykonania oraz powierzchnię lokalu, reguluje umowa deweloperska. Przedstawione umeblowanie i wyposażenie są jedynie propozycją aranżacji, nie stanowią zobowiązania umownego.