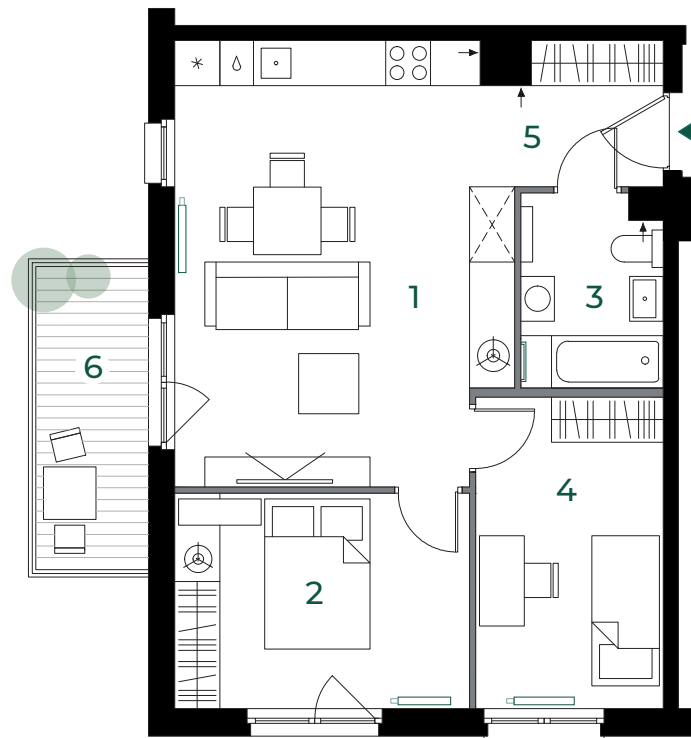


PIĘTRO 01
LICZBA POKOI 3
POWIERZCHNIA 55,11m²

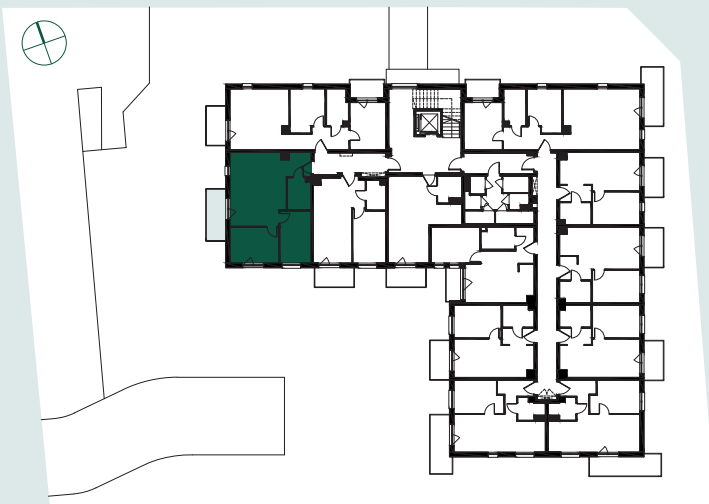


0 1 2 3 4 5m



PLAN SYTUACYJNY BUDYNEK A

ul. Jarosława Iwaszkiewicza



OPIS POWIERZCHNI:

1. Pokój dzienny z aneksem kuchennym	25,57m ²
2. Sypialnia	11,08m ²
3. Łazienka	4,64m ²
4. Sypialnia	10,17m ²
5. Przedpokój	3,65m ²
6. Balkon	6,06m ²

Biuro sprzedaży

+48 571 600 331
sprzedaz@park-wojszyce.pl
park-wojszyce.pl

Karta lokalu nie stanowi oferty w rozumieniu przepisów Kodeksu Cywilnego i ma wyłącznie charakter poglądowy. Wszystkie istotne cechy produktu, w tym standard wykonania oraz powierzchnię lokalu, reguluje umowa deweloperska. Przedstawione umeblowanie i wyposażenie są jedynie propozycją aranżacji, nie stanowią zobowiązania umownego.