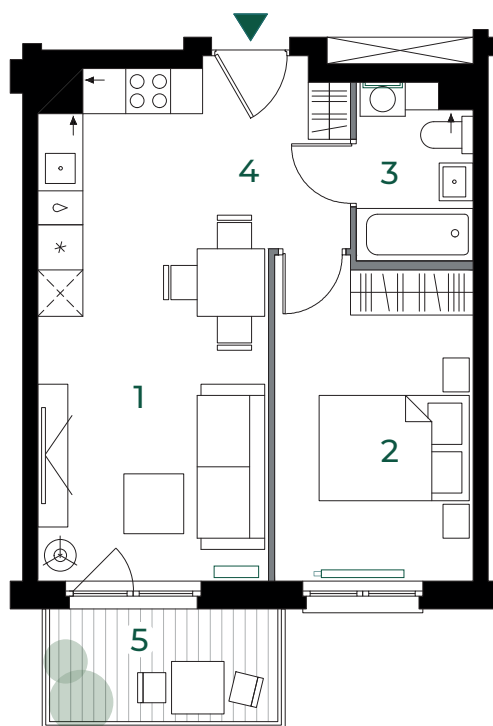


PIĘTRO 01
LICZBA POKOI 2
POWIERZCHNIA 37,44m²

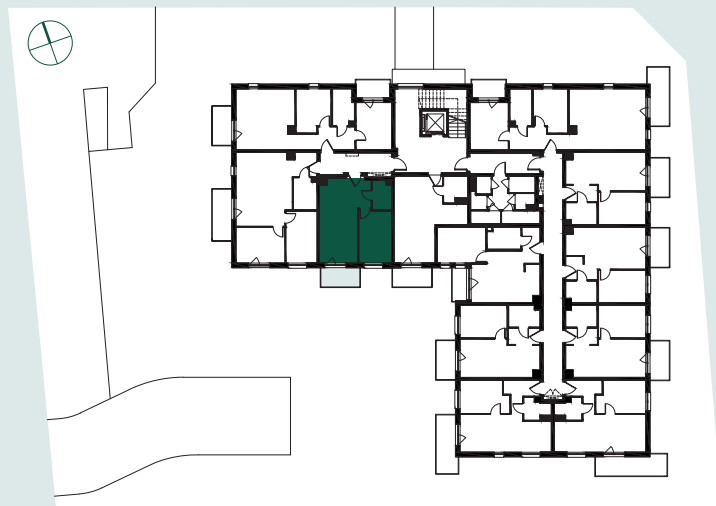


0 1 2 3 4 5m



PLAN SYTUACYJNY BUDYNEK A

ul. Jarosława Iwaszkiewicza



OPIS POWIERZCHNI:

1. Pokój dzienny z aneksem kuchennym	19,28m ²
2. Sypialnia	10,95m ²
3. Łazienka	3,41m ²
4. Przedpokój	3,80m ²
5. Balkon	4,56m ²

Biuro sprzedaży

+48 571 600 331
sprzedaz@park-wojszyce.pl
park-wojszyce.pl

Karta lokalu nie stanowi oferty w rozumieniu przepisów Kodeksu Cywilnego i ma wyłącznie charakter poglądowy. Wszystkie istotne cechy produktu, w tym standard wykonania oraz powierzchnię lokalu, reguluje umowa deweloperska. Przedstawione umeblowanie i wyposażenie są jedynie propozycją aranżacji, nie stanowią zobowiązania umownego.