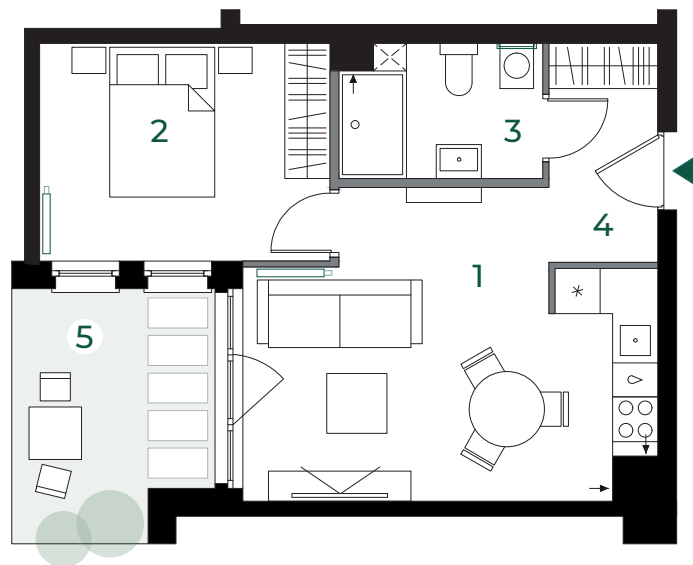


PIĘTRO PARTER
LICZBA POKOI 2
POWIERZCHNIA 39,24m²

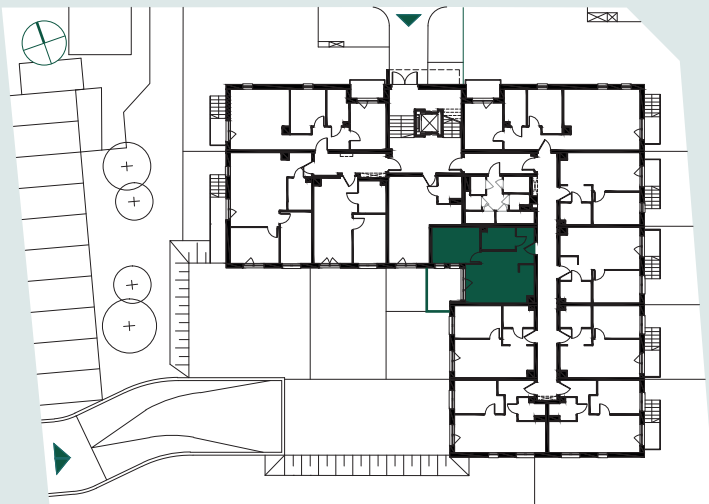


0 1 2 3 4 5m



PLAN SYTUACYJNY BUDYNEK A

ul. Jarosława Iwaszkiewicza



OPIS POWIERZCHNI:

- | | |
|--------------------------------------|---------------------|
| 1. Pokój dzienny z aneksem kuchennym | 19,66m ² |
| 2. Sypialnia | 11,02m ² |
| 3. Łazienka | 4,59m ² |
| 4. Przedpokój | 3,97m ² |
| 5. Ogródek | 8,84m ² |

Biuro sprzedaży

+48 571 600 331
sprzedaz@park-wojszyce.pl
park-wojszyce.pl

Karta lokalu nie stanowi oferty w rozumieniu przepisów Kodeksu Cywilnego i ma wyłącznie charakter poglądowy. Wszystkie istotne cechy produktu, w tym standard wykonania oraz powierzchnię lokalu, reguluje umowa deweloperska. Przedstawione umeblowanie i wyposażenie są jedynie propozycją aranżacji, nie stanowią zobowiązania umownego.