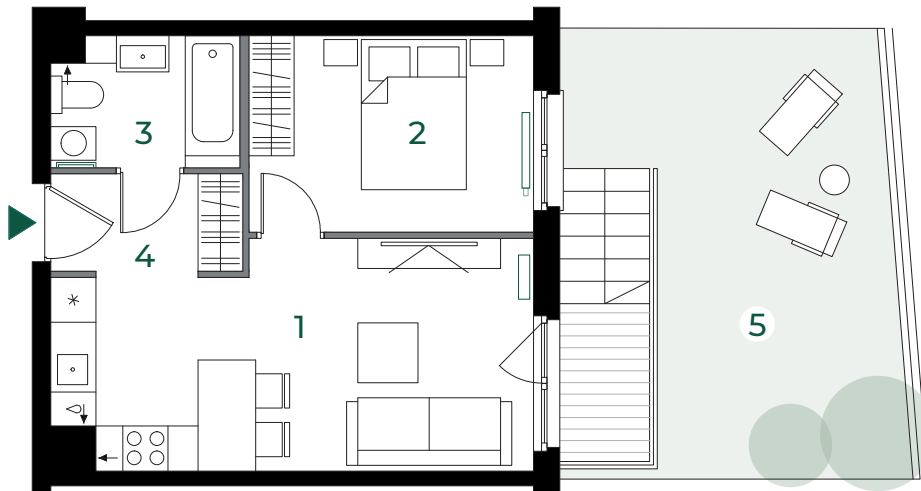


PIĘTRO PARTER
LICZBA POKOI 2
POWIERZCHNIA 35,15m²

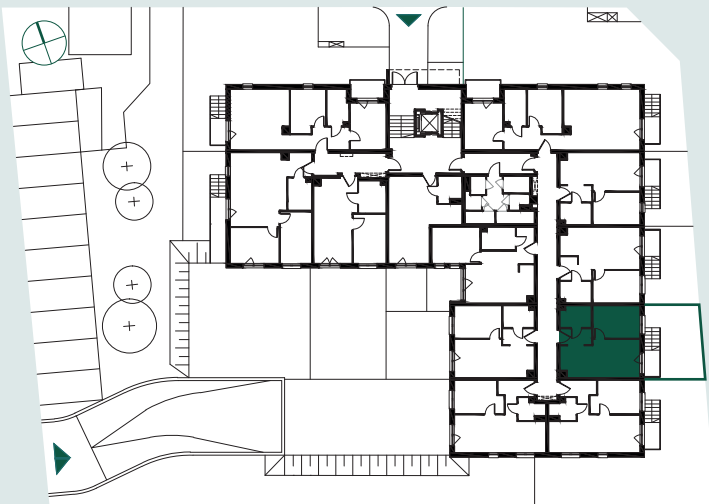


0 1 2 3 4 5m



PLAN SYTUACYJNY BUDYNEK A

ul. Jarosława Iwaszkiewicza



OPIS POWIERZCHNI:

1. Pokój dzienny z aneksem kuchennym	18,06m ²
2. Sypialnia	9,74m ²
3. Łazienka	4,14m ²
4. Przedpokój	3,21m ²
5. Ogródek	26,84m ²

Biuro sprzedaży

+48 571 600 331
sprzedaz@park-wojszyce.pl
park-wojszyce.pl

Karta lokalu nie stanowi oferty w rozumieniu przepisów Kodeksu Cywilnego i ma wyłącznie charakter poglądowy. Wszystkie istotne cechy produktu, w tym standard wykonania oraz powierzchnię lokalu, reguluje umowa deweloperska. Przedstawione umeblowanie i wyposażenie są jedynie propozycją aranżacji, nie stanowią zobowiązania umownego.