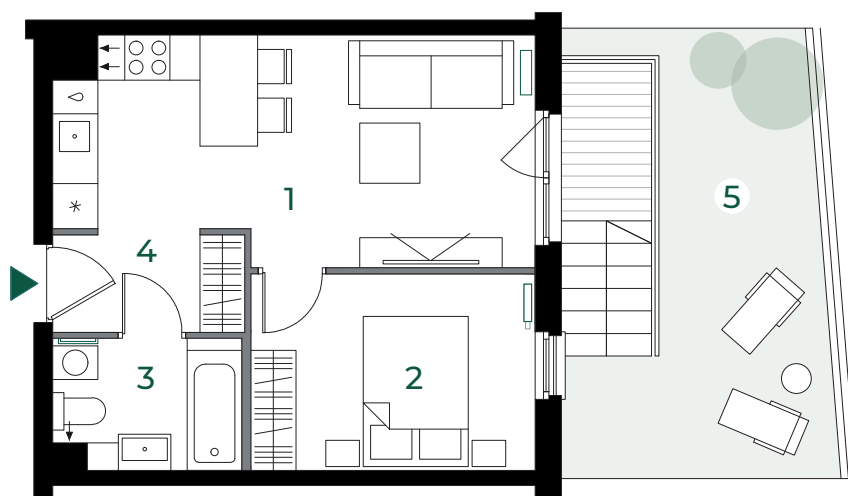


PIĘTRO 01
LICZBA POKOI 2
POWIERZCHNIA 35,17m²

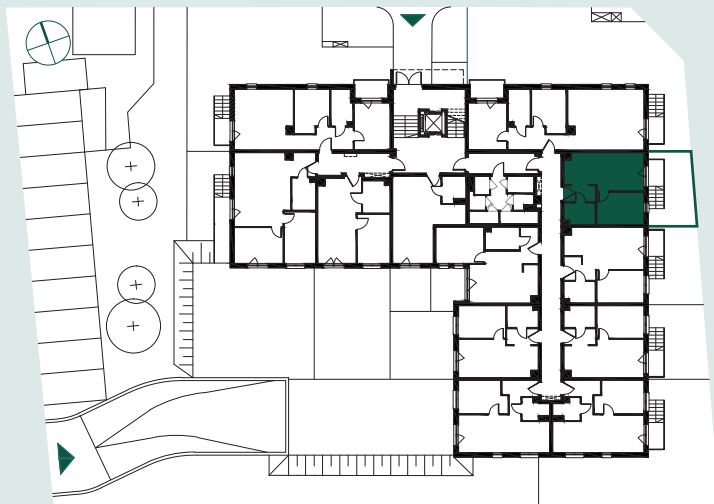


0 1 2 3 4 5m



PLAN SYTUACYJNY BUDYNEK A

ul. Jarosława Iwaszkiewicza



OPIS POWIERZCHNI:

- | | |
|--------------------------------------|---------------------|
| 1. Pokój dzienny z aneksem kuchennym | 18,08m ² |
| 2. Sypialnia | 9,74m ² |
| 3. Łazienka | 4,14m ² |
| 4. Przedpokój | 3,21m ² |
| 5. Ogródek | 20,94m ² |

Biuro sprzedaży

+48 571 600 331
sprzedaz@park-wojszyce.pl
park-wojszyce.pl

Karta lokalu nie stanowi oferty w rozumieniu przepisów Kodeksu Cywilnego i ma wyłącznie charakter poglądowy. Wszystkie istotne cechy produktu, w tym standard wykonania oraz powierzchnię lokalu, reguluje umowa deweloperska. Przedstawione umeblowanie i wyposażenie są jedynie propozycją aranżacji, nie stanowią zobowiązania umownego.