



## P A R K W O J S Z Y C E



### DOM D.4B

**PARTER** 67,90 m<sup>2</sup>

1. hol wejściowy	3,00 m <sup>2</sup>
2. komunikacja	4,78 m <sup>2</sup>
3. salon z aneksem	31,30 m <sup>2</sup>
4. gabinet	8,37 m <sup>2</sup>
5. łazienka	2,63 m <sup>2</sup>
6. garaż	17,82 m <sup>2</sup>

**PIĘTRO** 62,10 m<sup>2</sup>

1. komunikacja	10,82 m <sup>2</sup>
2. pokój	12,32 m <sup>2</sup>
3. pokój	12,16 m <sup>2</sup>
4. sypialnia	13,12 m <sup>2</sup>
5. garderoba	2,50 m <sup>2</sup>
6. łazienka	3,10 m <sup>2</sup>
7. łazienka	5,70 m <sup>2</sup>
8. pom. gospodarcze	2,38 m <sup>2</sup>

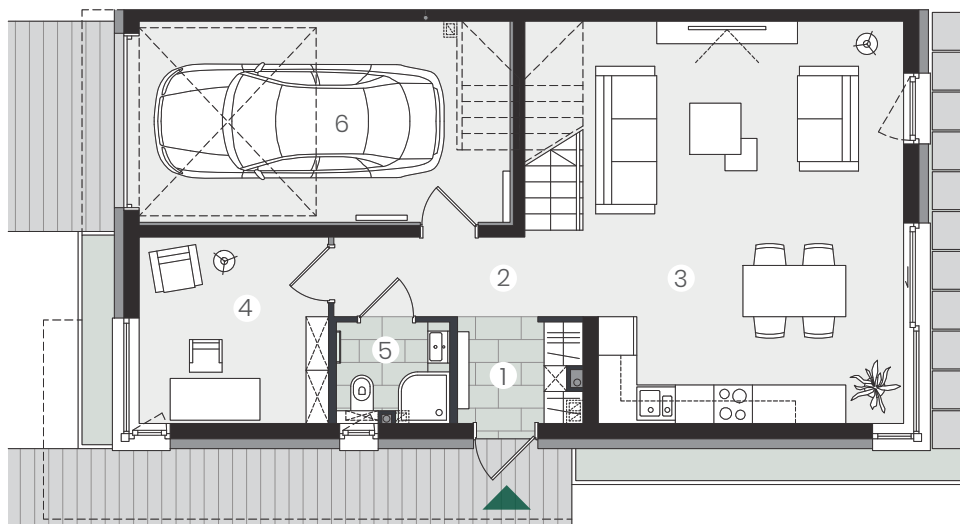
**ŁĄCZNIE DOM** 130,00 m<sup>2</sup>

**DZIAŁKA** 257 m<sup>2</sup>  
w tym **OGRÓDEK** 131 m<sup>2</sup>

biuro sprzedaży  
885 855 036

sprzedaż@grupapark.pl  
www.park-wojszyce.pl

RZUT PARTERU



RZUT PIĘTRA

